

FUJIFILM

X-Pro1





La búsqueda de la perfección

Si se quiere alcanzar el cielo, hay que empezar por lo básico.

La seguridad que siente en sus dedos cuando mira a través del visor.

Siéntase conectado a la cámara, concéntrese en el momento y dispare la mejor foto.

Le encantará la sensación abrumadora de realizar una hazaña en el instante en que pulsa el disparador.

Logrará superarse y captar imágenes que van más allá de su imaginación.

Cada cambio de objetivo desvela nuevas posibilidades

y la oportunidad de ver el mundo desde una perspectiva diferente.

Para quienes se hayan enamorado alguna vez de una cámara,

FUJIFILM presenta una nueva compañera de ensueño,

un dispositivo que le permitirá explorar nuevas dimensiones en su creatividad ilimitada.

X-Pro1

Un nuevo nivel de auténtica belleza.



KONIGLIG HOFLEVERANDØR
A.C. PERCH

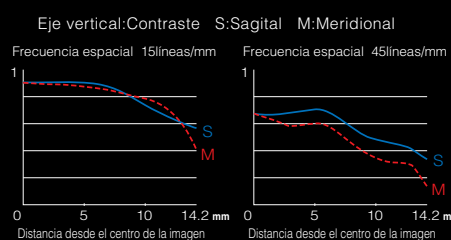
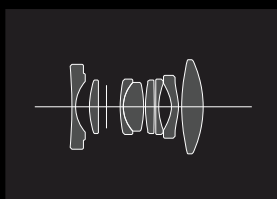






Panorámica. Nítida. Hermosa.
 Armado tan sólo con este objetivo
 y con la ayuda del visor luminoso,
 podrá captar escenas increíblemente definidas
 e intensas con la paleta de un artista.

XF18mmF2 R



- 27 mm (equivalente a 135 mm)
- 7 grupos/8 elementos (2 lentes esféricas)
- Rango de apertura: F2-F16 (1/3 de paso)
- Distancia mínima de enfoque: 18,0 cm (relación de reproducción: 0,14x)
- Tamaño del filtro: ϕ 52 mm
- Dimensiones: ϕ 64,5 mm x 40,6 mm
- Peso: aprox. 116 g
- Distancia de foco trasero: 11,0 mm

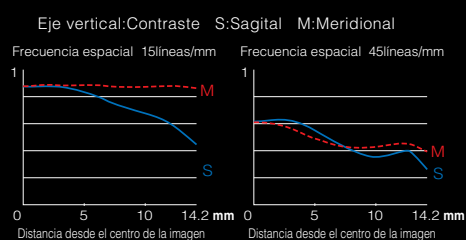
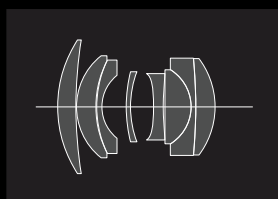


HOTEL
DU
D

Un momento de un día corriente en apariencia,
pero tan especial que desea grabar cada detalle de la escena
en su corazón con la misma precisión con que lo ven sus ojos.
Ya está preparado con un objetivo
que ofrece una sensación natural de la visión humana y la distancia.
En ese instante, el objetivo es su ojo
y la cámara es una extensión de su voluntad.



XF35mmF1.4 R



- 53 mm (equivalente a 135 mm)
- 6 grupos/8 elementos (1 lente esférica)
- Rango de apertura: F1,4-F16 (1/3 de paso)
- Distancia mínima de enfoque: 28,0 cm (relación de reproducción: 0,17x)
- Tamaño del filtro: ϕ 52 mm
- Dimensiones: ϕ 65,0 mm x 54,9 mm
- Peso: aprox. 187 g
- Distancia de foco trasero: 21,9 mm

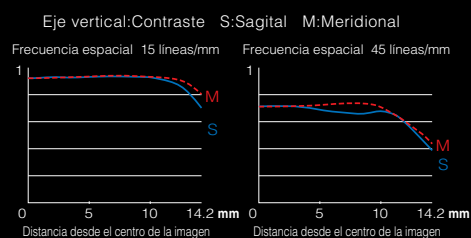
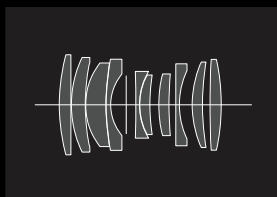




La distancia se desvanece y es sustituida por colores intensos, detalles exquisitos y delicados matices de luz.

Este objetivo le pone frente a frente con el sujeto, para permitirle experimentar la magia del momento y la maravilla de la fotografía.

XF60mmF2.4 R Macro



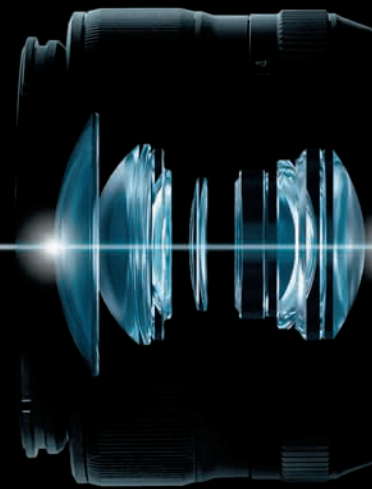
- 91 mm (equivalente a 135 mm)
- 8 grupos/10 elementos
(1 lente esférica, 1 lente de dispersión extrabajada)
- Rango de apertura: F2,4-F22 (1/3 de paso)
- Distancia mínima de enfoque:
aprox. 26,7 cm (relación de reproducción: 0,5x)
- Tamaño del filtro: ϕ 39 mm
- Dimensiones: ϕ 64,1 mm x 70,9 mm
- Peso: aprox. 215 g
- Distancia de foco trasero: 21,0 mm

Excelencia tecnológica

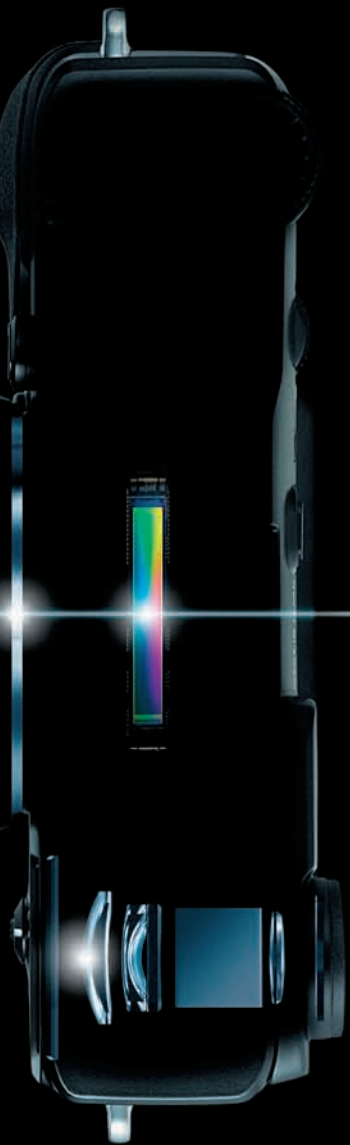
"Objetivo XF" FUJINON
intercambiable



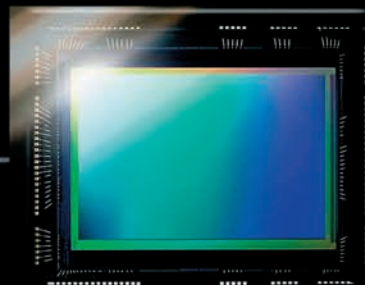
"Montura X"
original



en perfecta armonía



APS-C 16M
"X-Trans CMOS"



Multivisor
híbrido



[Tamaño real]

Para lograr la calidad de imagen 'X'trema, Fujifilm ha desarrollado 3 nuevos objetivos de longitud focal fija

Para complementar el lanzamiento de este nuevo sistema de objetivos intercambiables, la nueva gama de 3 objetivos de longitud focal fija de la serie XF ofrecerá un control preciso de la profundidad de campo y creará un excelente efecto "bokeh" desenfocado. Diseñados en exclusiva para la X-Pro1, cada objetivo recién desarrollado está acabado según los estándares exactos que los fotógrafos suelen esperar de los objetivos Fujinon.



FUJINON intercambiable **XF LENS**

- Le encantará la sensación del objetivo.
Cada vez que gire los incrementos de apertura de 1/3 de paso con sus dedos, deseará seguir haciéndolo.

Diseñados especialmente para ofrecer una resolución mejorada del centro a los bordes y un brillo libre de aberraciones cromáticas, cada objetivo es una obra maestra de la calidad e ingeniería óptica de FUJINON, y cuenta con lentes asféricas y otros elementos del objetivo fabricados enteramente en cristal, además del tratamiento de revestimiento Super EBC original de FUJINON. Desde la sensación sólida del tambor metálico de alta calidad a cada clic del anillo de apertura de 1/3 de paso con el que ajustar la exposición, es el objetivo soñado por los fotógrafos.





La “Montura X” original comunica instantáneamente información del objetivo XF al cuerpo, explotando todo el potencial del rendimiento óptico del objetivo FUJINON.

Para explotar cada fotón del excepcional rendimiento descriptivo de estos nuevos objetivos, se ha diseñado especialmente una montura de objetivo original para X-Pro1.

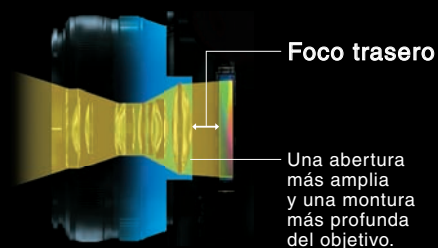
El anillo reforzado de la montura es notablemente fino (aproximadamente 2,5 mm), lo que mejora el perfil delgado de la X-Pro1 cuando se monta el objetivo.

Mediante un sistema de 10 clavijas, el objetivo envía información de forma instantánea a la cámara a través de la montura del objetivo, haciendo que los objetivos funcionen a la perfección con el cuerpo y dejando que el fotógrafo se concentre en lo que es realmente importante: la expresión fotográfica de gran belleza.

■ Foco trasero más corto, la diferencia definitiva del diseño del objetivo XF.

La Montura X se ha diseñado de forma específica para aprovechar al máximo el diseño sin espejo del cuerpo y tiene una distancia hasta el borde de sólo 17,7 mm. Esto quiere decir que los elementos posteriores del objetivo están lo más cerca posible del sensor. La abertura amplia permite montar el objetivo a una mayor profundidad en el cuerpo (aproximadamente hasta 7,5 mm de la superficie de la montura) lo que reduce la distancia de foco trasero de cada objetivo al mínimo posible y permite obtener una resolución elevada hasta los bordes de la imagen.

*Distancia entre el elemento posterior del objetivo y el sensor.



■ 0,05 seg. de retardo del disparador incluso en "vista en directo".

La adopción de un obturador de plano focal de alta velocidad no sólo acorta el retardo al encuadrar la foto con "vista en directo", sino que también hace posible el disparo continuo a alta velocidad. La respuesta fluida del disparador "sin retardo" no permitirá que se le escapen esos momentos irrepetibles.

■ El sistema de limpieza del sensor elimina el polvo del sensor.

En cada cambio de objetivo, el sensor está expuesto al polvo. La X-Pro1 responde a este problema sellando herméticamente la periferia del sensor frente a la contaminación e incorporando un avanzado sistema de limpieza del sensor. El dispositivo piezoeléctrico vibra 80.000 veces por segundo y expulsa literalmente el polvo que entra en el cuerpo de la cámara y en contacto con el sensor.

Inspirándose en su experiencia
con las películas fotográficas tradicionales,
Fujifilm ha desarrollado el nuevo sensor X-Trans CMOS.

El nuevo sensor APS-C 16MP X-Trans CMOS de la X-Pro1 se ha desarrollado para aprovechar al máximo el rendimiento excepcional de la serie de objetivos XF y captar la calidad de imagen definitiva.

Inspirándose en su experiencia con las películas fotográficas, FUJIFILM ha adoptado una innovadora matriz de filtro de color que elimina la necesidad de un filtro óptico de paso bajo.

Este revolucionario sensor logra nuevas cotas de calidad de resolución y ofrece un rendimiento óptico brillante con cada objetivo.

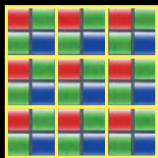


APS-C 16M X-TRANS CMOS

- La nueva matriz de filtro de color inspirada en las películas prepara el terreno para un sensor ideal que no necesita un filtro óptico de paso bajo.

La innovadora matriz de filtro de color del nuevo sensor elimina de raíz el muaré. Al mejorar la aperiocidad (aleatoriedad) en la disposición de la matriz, el filtro de color minimiza la generación de muaré y colores falsos, con lo que se elimina la necesidad de un filtro óptico de paso bajo en el objetivo y el sensor puede captar toda la resolución "sin filtrar" del objetivo y la calidad descriptiva del objetivo XF.

[Matriz de filtro de color convencional]

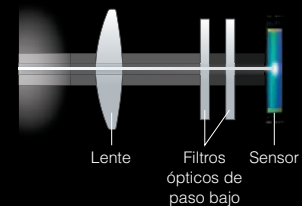


La disposición repetida de los grupos de 2x2 píxeles tiende a generar muaré y colores falsos al fotografiar rayas y otros patrones regulares.

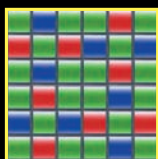


Los filtros ópticos de paso bajo tradicionales evitan la aparición de muaré y los colores falsos, pero como consecuencia producen una pérdida de resolución.

Objetivo con filtros ópticos de paso bajo



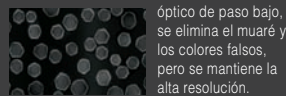
[Matriz de filtro de color de nuevo desarrollo]



La elevada aperiocidad (aleatoriedad) de la disposición de los píxeles en grupos de 6x6 reduce la aparición de muaré. Además, la presencia de un píxel R, G y B en todas las series de píxeles horizontales y verticales minimiza la generación de colores falsos y ofrece una reproducción del color superior.

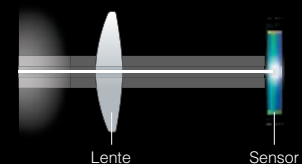


Inspirado en la disposición aleatoria natural de los granos finos de haluro de plata de las películas, el nuevo filtro cambia las reglas de la fotografía digital. Al no utilizar un filtro

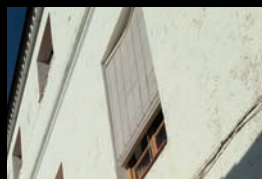


óptico de paso bajo, se elimina el muaré y los colores falsos, pero se mantiene la alta resolución.

X-Pro1 Sin filtro óptico de paso bajo



Muaré



Colores falsos



NUEVO PROCESADOR EXR PRO

- Un nuevo y potente procesador traduce los datos del sensor X-Trans CMOS a la velocidad de la luz

EXR, el concepto de creación de imágenes original de FUJIFILM, desempeña un papel fundamental en la X-Pro1. Para procesar la información de señal de imagen de gran detalle captada por la compleja matriz de filtro de color del sensor, la X-Pro1 está equipada con el procesador EXR Pro de reciente creación, un procesador potente que logra mayor velocidad y mayor precisión de procesamiento de imágenes que cualquier generación anterior.

Multivisor híbrido



Un nuevo visor híbrido que optimiza la ampliación en función del objetivo

"A los fotógrafos les encanta el visor". Este sencillo estilo de disparo define uno de los placeres esenciales de la fotografía. También es la inspiración responsable del desarrollo de nuestro visor híbrido con su capacidad de cambiar instantáneamente entre un visor óptico (OVF) y un visor electrónico (EVF).

El cambio automático de la ampliación del visor óptico (Panorámica y Estándar) y el tamaño del encuadre (pasos múltiples) dependen del objetivo XF montado, pero el "Multi" visor híbrido es el sueño de todo fotógrafo, ya que ofrece lo mejor del mundo óptico y del digital.

■ Libertad para disparar con el OVF o el EVF

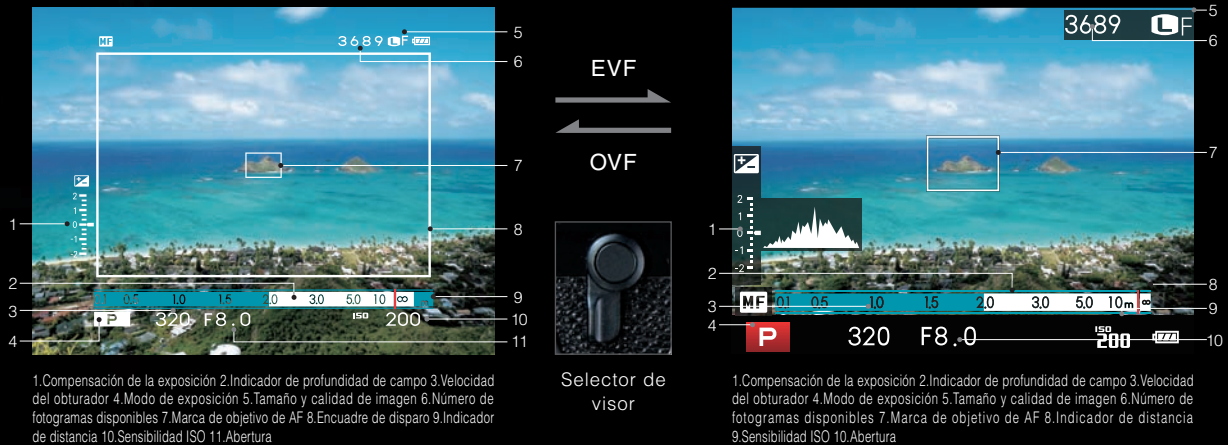
En función de las condiciones de disparo y de su visión creativa, puede cambiar instantáneamente entre el visor óptico (OVF) o el visor electrónico (EVF) para componer la toma. Sin quitar el ojo del visor ni mover el dedo índice del botón del disparador, puede cambiar de forma fluida entre los modos con sólo accionar la palanca de cambio con el dedo corazón.

■ Visor óptico (OVF)

Encuadre perfectamente cada disparo con el encuadre luminoso y definido con nitidez proyectado por un panel LCD integrado y de alto rendimiento. También dispone de la libertad de personalizar la información que se muestra en el visor para confirmar fácilmente los ajustes que necesita.

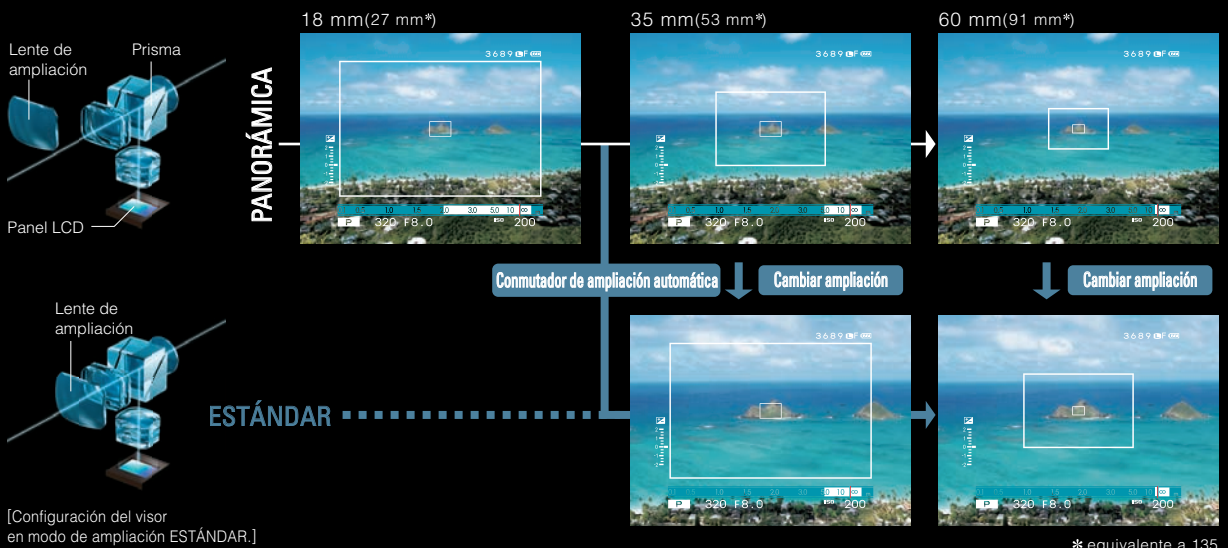
■ Encuadre y previsualice perfectamente el disparo con el visor electrónico (EVF)

Disfrute del 100% de cobertura en una visualización de imagen nítida producida por un LCD de 0,47 pulgadas en alta definición que cuenta con una resolución aproximada de 1.440.000 puntos. El EVF es ideal para componer disparos macro y otras escenas que requieren un encuadre de alta precisión, ya que ofrece una visualización nítida y clara de la escena para encuadrar con la "vista en directo" y revisar rápidamente los resultados después del disparo.



■ Conmutador de ampliación automática según la longitud focal del objetivo montado

Cuando se cambia el objetivo de la serie XF, tanto la ampliación del visor como el tamaño del marco luminoso cambian automáticamente para adaptarse a la longitud focal del objetivo. La ampliación del visor cambia a 0,37x para el objetivo de 18 mm y a 0,60x cuando se montan los objetivos de 35 mm o 60 mm, lo que permite encuadrar la toma con la claridad luminosa de una imagen óptica. También puede definir manualmente una distancia focal y cambiar entre las ampliaciones del visor manteniendo pulsada la palanca de cambio del visor durante más de 2 segundos.



■ Cambio visual fluido a EVF

Como el visor óptico puede cambiar la ampliación entre Panorámica y Estándar, se reduce la diferencia en el ángulo de visión al cambiar al EVF. El resultado es un cambio visual más fluido y natural entre los modos del visor.



Un diseño funcional sin restricciones





1 Atractiva parte superior de magnesio fundido - Elegante y resistente

El magnesio fundido es una aleación resistente, ligera e idónea para crear superficies curvas con detalles y por eso se utiliza para la parte superior y el chasis del cuerpo. El contorno que separa la cara del cuerpo y el cuero realza de forma elegante y distintiva a la X-Pro1. La pasión por los acabados de calidad se puede encontrar en cada detalle, desde el grabado de precisión de los logotipos del panel de control superior hasta las exquisitas marcas del objetivo pintadas a mano. En comparación con el cuero auténtico, la piel sintética del cuerpo aporta no sólo una gran durabilidad, sino también resistencia al desgaste normal. El proceso de fabricación original de Fujifilm produce una textura en el cuerpo con el aspecto y la sensación del cuero auténtico, mientras que el agarre de goma garantiza una sujeción cómoda y antideslizante.

2 Diales de control ergonómicos que le permiten concentrarse en cada toma

Los diales del panel de control superior están fresados con precisión a partir de un bloque de metal sólido y dispuestos en ángulo para controlarlos de forma natural. El acabado nudoso de las pirámides cuadradas fresadas minuciosamente de los lados proporciona a los dedos una sensación de control y confianza.

3 "Made in Japan", garantía de máxima calidad

El sello "Made in Japan" confirma que todas las piezas han superado los estrictos controles de calidad de FUJIFILM.

4 Disposición del botón del panel trasero para manejarlo sin esfuerzo

El diseño equilibrado del botón Q (Menú rápido) el controlador de cuatro direcciones y otros controles del panel trasero ofrecen un manejo intuitivo y fluido mientras se prepara la toma.

5 Anillo de apertura de 1/3 de paso para un control completo de la exposición

Cada uno de los 3 objetivos intercambiables utiliza piezas metálicas con fresado de precisión y expresa su identidad en la serie con una elegante uniformidad de diseño. El tranquilizador clic del anillo de apertura metálico con mecanizado de precisión en cada ajuste y la cómoda resistencia a la torsión al accionar el anillo de enfoque multiplican el placer de cada toma.

6 Flash externo especial con diseño a juego (se vende por separado)

Compacto y ligero, con un rendimiento de flash excepcional. El flash externo especial (GN20) está diseñado para que haga juego con el diseño distintivo del cuerpo de la serie X al tiempo que garantiza naturalidad en el disparo. Un dial le permite elegir entre dos modos. AUTO optimiza automáticamente el flash para disparos exteriores con luz diurna e interiores con poca luz, mientras que MANUAL es perfecto para el control manual. Si se utiliza un objetivo gran angular, el funcionamiento con un toque le permite aprovechar el difusor de flash integrado.

7 Visor de visualización sencilla como prioridad

El ajuste natural del ocular del visor y la excelente protección frente a las fugas de luz le permiten concentrarse en la vista a través del visor al componer la toma. El elevado nivel de los ojos (aprox. 14 mm) es lo bastante cómodo para los usuarios de gafas que, si lo prefieren, también se puede acoplar una lente de ajuste dióptrico (ϕ 19 mm) disponible en el mercado.

8 Parasol del objetivo metálico con fresado de precisión (incluido con cada objetivo)

Diseñado exclusivamente para el objetivo XF, el parasol del objetivo metálico ofrece un excelente sombreado de la luz intensa con un diseño compacto.

9 Funda de cuero de "disparo rápido" personalizada (se vende por separado)

Una pieza con un acabado elegante que complementa perfectamente a la cámara, moldeada para alojar perfectamente el cuerpo con un objetivo de 18 mm o 35 mm. Son los pequeños detalles los que hacen que este accesorio sea especial, como las costuras del cuero o el imán oculto que cierra sin esfuerzo la funda después de usar la cámara, mientras que su diseño permite sacar rápidamente la cámara en cuanto el sujeto está al alcance. La funda de primera calidad se entrega con una correa larga de cuero auténtico y una bolsa para el parasol del objetivo.

10 Empuñadura auxiliar (se vende por separado)

Ofrece un agarre más seguro de la cámara y más espacio para los dedos alrededor del objetivo. La empuñadura auxiliar se adapta perfectamente a las líneas del cuerpo de la cámara para mostrar un aspecto uniforme. Ofrece un equilibrio y una sensación excelentes, especialmente si se utiliza el objetivo de 60 mm.

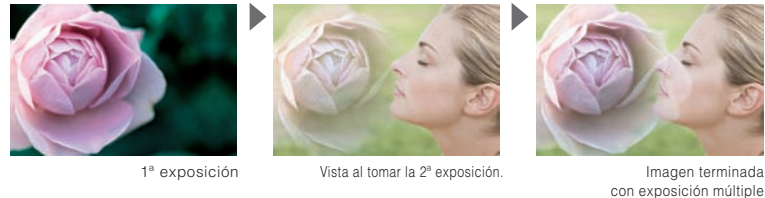




La expresión pura de la película. Apreciamos nuestra herencia fotográfica

■ Añada una nueva dimensión a la expresión fotográfica con la exposición múltiple

En las cámaras de película, la exposición múltiple es una técnica fotográfica exclusiva que consiste en superponer una imagen sobre otra mediante la doble exposición de un único fotograma de película. Mediante el procesamiento digital avanzado, la X-Pro1 puede simular esta técnica para que pueda ampliar su expresión creativa. Sólo tiene que seleccionar el modo de exposición múltiple y realizar su primera toma con el OVf o el EVF. Mientras la ve en la pantalla LCD, puede encuadrar y disparar la segunda exposición. Esta capacidad de colocar y enfocar con precisión la segunda toma le permite no sólo "ver" cómo quedará la imagen terminada con la exposición múltiple, sino también explorar otras posibilidades fotográficas creativas.

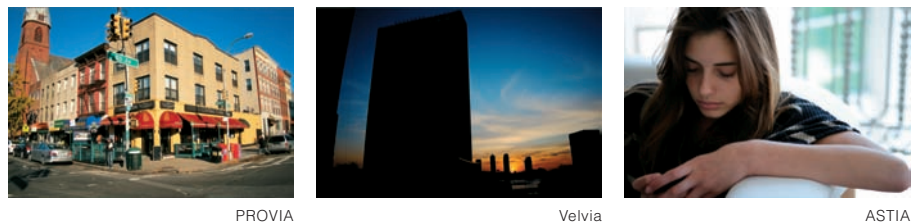


© Las fotos superiores son para fines exclusivamente ilustrativos.

Expresión de color con simulación de película – Es como elegir la película fotográfica idónea

■ Reproduzca la expresión de la película fotográfica con el modo de simulación de película

Como si eligiese la película perfecta para su dirección creativa, la X-Pro1 puede simular el color y las cualidades tonales de famosas marcas de película, como el aspecto natural y fiel a la realidad de PROVIA, la tonalidad intensa y los colores saturados de Velvia, y el aspecto suave como la seda y los atractivos tonos de piel de ASTIA. El modo de simulación de película simplifica el hecho de captar la calidad de color expresiva del importante legado de la tecnología de películas fotográficas de FUJIFILM.



■ Mejore la expresión en blanco y negro con filtros de color

Mediante la replicación de los efectos de la fotografía con película en blanco y negro, la X-Pro1 le permite utilizar filtros de color para ampliar su expresión fotográfica. Aumente el contraste con el filtro amarillo (Ye) y el filtro rojo (R). Consiga verdes más brillantes y rojos más profundos con el filtro verde (G). Igual que antes los fotógrafos de película profesionales seleccionaban un filtro y un papel de impresión para complementar su visión creativa, usted puede ajustar con precisión la calidad de imagen con los filtros. También puede transformar al sujeto con los cálidos tonos nostálgicos del modo Sepia.



■ Bracketing de simulación de película con libertad para elegir entre 3 tipos

El bracketing de simulación de película le permite reproducir el tipo de película que elija de los tres disponibles a partir de una única exposición. En el ajuste de bracketing de simulación de película puede elegir una combinación de cualquiera de los tres tipos, incluso los modos sepia, blanco y negro y negativo de color profesional.



Retratos perfectos con los modos de película negativa en color profesional

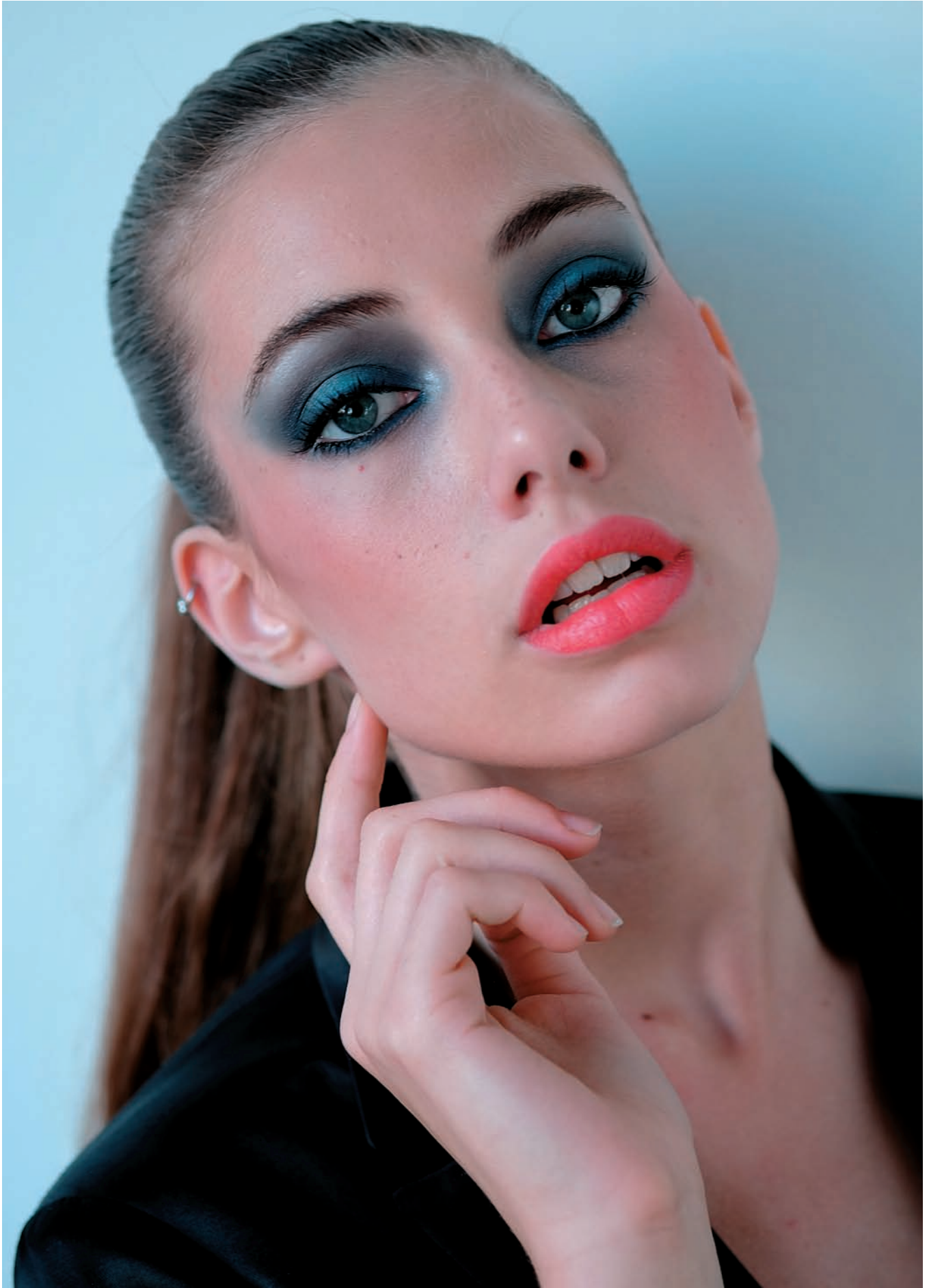


Capte fotos con gradaciones suaves y una descripción excepcional de los tonos de piel.

PRO Neg.Std

Datos de disparo: XF 60 mm F2,4 R Macro · F2,8 · 1/250 seg. · 200 ISO

"lista para estudio"



Agregue un toque de más textura tonal y dinamismo del color a la expresión fotográfica.

PRO Neg.Hi

Datos de disparo: XF 60 mm F2,4 R Macro ·F2,8 ·1/170 seg.·400 ISO

【MONITOR LCD de alto rendimiento】

- ◆ Aprox. 1.230.000 puntos de alta resolución.
Revestimiento especial con reflectividad de la superficie de menos del 0,2%*

Con un revestimiento antirreflejante especial (reflectividad de la superficie de menos del 0,2%*), el excelente LCD incorpora una alta impermeabilidad, una película acrílica resistente al óxido y un rendimiento antirreflejos excepcional para componer y confirmar cómodamente las tomas incluso bajo la luz brillante del sol. *Investigación de Fujifilm.



LCD convencional LCD de X-Pro1

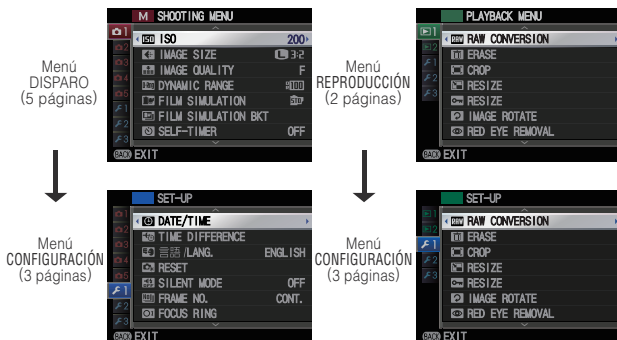
◆ Botón Q (Menú rápido) para Ajustes rápidos del menú de disparo

Salte directamente a los menús de disparo más usados con el botón Q (Menú rápido). En una lista se muestran el ajuste de la sensibilidad ISO, el equilibrio de blancos, la simulación de película y otros ajustes de disparo usados frecuentemente. Sólo tiene que usar el controlador de 4 direcciones para seleccionar el elemento y el dial de mando para cambiar los ajustes para un manejo rápido mientras dispara.



◆ Selección rápida de páginas de menú y Navegación sin desplazamiento por cada página

En los menús de Disparo y Reproducción, las funciones están organizadas en pantallas de una página con fichas para ajuste y selección rápidos. Tan sólo seleccione una ficha y busque el elemento en la lista mostrada sin desplazar.



【CONTROL DE EXPOSICIÓN】

Funciones clásicas de cámaras tradicionales Funcionamiento del dial de velocidad del obturador y el anillo de abertura analógico

Cuando sostiene la cámara para hacer una foto, su mano izquierda controla con naturalidad el anillo de abertura y la derecha maneja cómodamente el dial de velocidad del obturador. Todo está colocado de la forma idónea para que pueda concentrarse en la composición de su toma. Tiene control completo sobre AE con prioridad de abertura, AE con prioridad de velocidad de obturación, AE programado y el control de exposición manual al alcance de su mano, aunque hay funciones como el mecanismo de bloqueo del dial de velocidad del obturador pensadas para evitar el funcionamiento accidental.



Manejo con el pulgar del dial de compensación de exposición

Cuando sostenga la X-Pro1, el dial de compensación de exposición está colocado al alcance de su pulgar derecho para ajustar la exposición sin esfuerzo y está empotrado en el cuerpo para evitar el movimiento accidental del dial. El rango de compensación de exposición es de ± 2 EV en pasos de 1/3 EV.



Modos de exposición larga "T" (Tiempo) y "B" (Bombilla)

Gire el dial de velocidad del obturador a "T" y ajuste un tiempo entre 2 y 30 segundos (pasos de 1/3 EV), y empezará la cuenta atrás. En el modo "B", puede mantener abierto el obturador durante un máximo de 60 minutos.

Autodisparador (2 o 10 segundos)

Utilice el menú para seleccionar la función de Autodisparador. No solo es excelente para fotos de grupos, sino que también es muy práctica en la fotografía macro y en los disparos de baja exposición cuando se quiere evitar el desenfoco causado por el movimiento de la cámara al pulsar el disparador manualmente.

Botón de bloqueo de AE/AF fácil de utilizar

Bloquea la exposición y el enfoque para el sujeto con un toque del botón especial de bloqueo de AE/AF. También se puede ajustar el botón para bloquear solo AE o AF utilizando el menú de configuración.

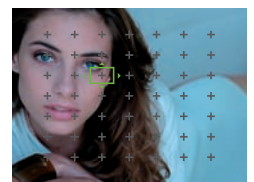
Modos de medición seleccionables

Seleccione rápidamente la mejor medición para su disparo entre 3 tipos posibles: "MEDICIÓN MÚLTIPLE" para obtener una respuesta precisa en distintas condiciones de iluminación, "MEDICIÓN PUNTUAL" para una lectura precisa de aproximadamente el 2% de la superficie del visor en el centro de la pantalla y "MEDICIÓN NORMAL" para un ajuste de exposición normal de toda la escena.

【 ENFOQUE 】

AF seleccionable con matriz de medición de 49 puntos

En la pantalla, la zona de enfoque automático está dividida en una matriz de 49 puntos (25 puntos en el caso del OVf). AF reconoce de forma precisa y rápida el sujeto primario y lo enfoca con nitidez, además de permitirle seleccionar libremente la posición del recuadro AF. Cuando se utiliza el EVF y el LCD, también se puede cambiar el tamaño del recuadro AF para precisar el enfoque.



◆ **Retardo del disparador de 0,05 seg. incluso al disparar con el EVF**

Incluso en la vista en directo, el retardo del disparador es de sólo 0,05 seg. para que pueda captar el instante exacto y disfrutar de una experiencia de disparo cómoda.

◆ **Enfoque automático de alta velocidad logrado mediante la sinergia objetivo-sensor**

El enfoque del objetivo XF se acciona mediante un "motor DC sin núcleo". Acelerado por la combinación de la lectura de señal de alta velocidad del sensor X-Trans CMOS y el procesador EXR de reciente desarrollo, el AF con detección de contraste mejorada de la X-Pro1 supone un salto cuantitativo en velocidad y precisión, ya que enfoca nitidamente al sujeto en tan sólo 0,1 seg.*

*Investigación de Fujifilm.

2 métodos de enfoque manual

En el visor, la barra indicadora de distancia que se visualiza junto con la escala de profundidad de campo y el valor de apertura, son guías excelentes para enfocar correctamente. También puede ajustar el enfoque girando el anillo de enfoque mientras comprueba la imagen en la vista en directo y utiliza el zoom de punto de enfoque con un toque para confirmar un enfoque nítido.

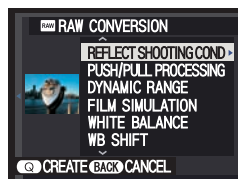
Luz auxiliar AF para escenas con poca luz

En entornos con poca luz cuando incluso el sujeto es difícil de ver a través del visor, la lámpara auxiliar AF ilumina el sujeto y ayuda al enfoque automático.

【 FOTOGRAFÍA EN RAW 】

Convertidor de RAW integrado en la cámara

El convertidor de datos RAW integrado le permite ver los resultados en el campo sin transferir primero los datos a un PC. Esta función fácil de usar tiene en cuenta no sólo la compensación de exposición, el equilibrio de blancos y otros ajustes de calidad de imagen integrados en la cámara, sino que también le permite aplicar los modos de simulación de película en el modo de convertidor.



◆ **Software especial de conversión de RAW de X-Pro1 incluido**

Para la gestión, visualización y conversión de datos de imagen RAW en el PC, se incluye una versión especial para X-Pro1 del visor SILKYPIX® y el software de conversión de RAW. (También es compatible con otros modelos actuales de la serie X)

【 AJUSTES DE EQUILIBRIO DE BLANCOS 】

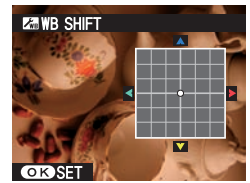
Ajuste de temperatura del color (valor Kelvin)

Además del equilibrio de blancos automático, la cámara ofrece 9 ajustes de equilibrio de blancos predeterminados para compensar el color de distintas fuentes de luz. También puede establecer un equilibrio de blancos personalizado utilizando una tarjeta u otra superficie de color gris, o seleccionar el valor de temperatura del color óptimo. (valor Kelvin).



◆ **Ajuste preciso del equilibrio de blancos**

Ajuste con precisión el equilibrio de blancos ajustando R (rojo)⇔Cy (cian) y B (azul) ⇔ Ye (amarillo) en pasos de ±9 mientras ve la imagen a través del objetivo. Puede hacer ajustes y confirmar si afectan a la imagen actual al disparar. Es idóneo para la corrección precisa del equilibrio de blancos o para la exploración de los efectos creativos que se pueden lograr con filtros.



【 SENSIBILIDAD ISO 】

◆ **Rango de ajuste de sensibilidad 100~25600 ISO**

Amplie el rango de sensibilidad normal de 200~6400 ISO a 100~12800 ISO o incluso 25600 ISO. Si se asigna este ajuste al botón Fn, se puede aumentar la sensibilidad con sólo tocar un botón.

Ajuste automático de la sensibilidad ISO

En condiciones de iluminación dinámica puede definir un techo de sensibilidad en el rango de 400~3200 ISO y disparar con ISO Auto.

【 CONTROL DE CALIDAD DE IMAGEN 】

Ajuste de color, tono y nitidez



Ajuste de forma precisa la calidad de imagen con "Color" para ajustar la saturación del color, "Tono de luz" y "Tono de sombra" para ajustar el contraste en luces y sombras, y "Nitidez" para acentuar o suavizar los bordes de la imagen. Con este detallado control de calidad de imagen integrado, puede producir imágenes que coincidan a la perfección con su objetivo creativo.

2 tipos de espacios de color

Seleccione sRGB para disponer de un rango estándar de reproducción del color en pantallas generales o Adobe RGB® por su reproducción del color más amplia en función de cómo piense sacar y utilizar la imagen.

Control de reducción de ruido NR

Elija entre 5 niveles diferentes de reducción de ruido dependiendo de si su prioridad es la nitidez de la resolución o mantener la reducción de ruido al mínimo, y explore la capacidad de ajustar la calidad de las texturas relativa a la sensibilidad cuando dispere escenas de alta sensibilidad.

【 MOTION PANORAMA 】

Capte tomas panorámicas y enseñelas en asombrosas impresiones a gran tamaño

Sólo tiene que hacer un barrido con la cámara por la escena y la X-Pro1 captará múltiples imágenes y las unirá a la perfección en una única foto panorámica. Aunque se amplie hasta una impresión de tamaño A3, no hay prácticamente pérdida de resolución. Tanto si sostiene la cámara horizontalmente como verticalmente, Motion Panorama le permite fotografiar la escena con un ángulo de visión "S" o "L".



© Las imágenes son para fines exclusivamente ilustrativos.

【 VÍDEO HD 】

Películas de máxima calidad

Capte la acción en películas Full HD (1920 x 1080, 24 fps, duración máxima del clip: 29 minutos). Además de la exposición AUTO, también puede disparar con AE con prioridad de apertura. Aprovechando los luminosos objetivos XF, también puede captar películas con un hermoso fondo "bokeh" desenfocado. Posteriormente, con la facilidad plug-and-play, puede conectar la X-Pro1 directamente a una TV con un cable HDMI disponible en el mercado y compartir sus películas completas con sonido estéreo en la gran pantalla.

【 BRACKETING/DISPARO CONTINUO 】

Disparo continuo de alta velocidad de 6 fps

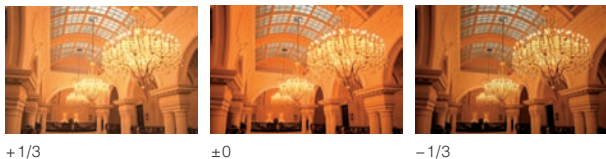
Dispare hasta 6 fotogramas por segundo con el disparo continuo de alta velocidad. Es posible captar una serie de exposiciones de motivos en movimiento y otras escenas fotográficas difíciles para después seleccionar la mejor imagen.

Selección de 4 potentes funciones de bracketing automático

Experimente todo un mundo de expresión fotográfica con la posibilidad de elegir 4 funciones diferentes de bracketing automático (AE, sensibilidad ISO, rango dinámico y simulación de película).

Bracketing AE

Al pulsar el obturador se captan tres imágenes de la misma escena a diferentes exposiciones. El bracketing AE se puede ajustar en pasos de 1/3, 2/3 y 1 EV.



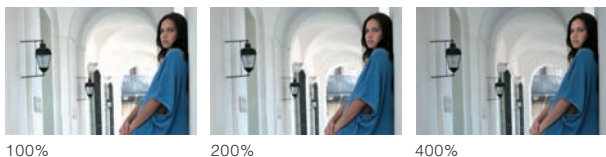
Bracketing de sensibilidad ISO

Basándose en una sola exposición, esta función de bracketing reproduce automáticamente la escena como 3 imágenes, cada una de ellas con una sensibilidad ISO diferente y sin cambiar la velocidad de obturación ni la apertura, lo que le permite captar el momento con distintos grados de luminosidad. Se puede ajustar en pasos de 1/3, 2/3 y 1 EV.



Bracketing de rango dinámico

Pulse una vez el disparador y el disparo continuo de alta velocidad capta 3 exposiciones de la misma escena, cada una de ellas con un ajuste de rango dinámico diferente (100%, 200% & 400%).



Bracketing de simulación de película

Sólo tiene que pulsar una vez el disparador para producir 3 imágenes de la escena basadas en una única exposición, cada una de ellas con un efecto de simulación de película diferente que habrá predefinido y seleccionado libremente.



【 SISTEMA DE CONTROL DE ENERGÍA 】

◆ Modo de ahorro de energía para hasta 1.000 disparos en una carga completa

Encienda este modo cuando utilice el visor óptico y se activará el modo de ahorro de energía, triplicando el número máximo de imágenes por carga completa de aprox. 300 imágenes en el funcionamiento normal a cerca de 1.000 imágenes. Es ideal para ampliar la capacidad de la batería y obtener algunos disparos valiosos más de la carga.

©Cuando el modo de inicio rápido está apagado. ©Disparos máximos en el caso de que la batería de litio NP -W126 esté totalmente cargada basados en la investigación de FUJIFILM.

Modo de inicio rápido

Después de apagarla, la X-Pro1 entra en un estado de "sueño" durante 24 minutos como máximo. Si la máquina se enciende durante este tiempo, la X-Pro1 se "despierta" en aproximadamente 0,5 ~1,0 seg. y está lista para que encuadre y capte el movimiento.

【 FUNCIONES DE PERSONALIZACIÓN 】

Asigne funciones utilizadas frecuentemente al botón Fn

Asigne una cualquiera de las siguientes funciones utilizadas frecuentemente al botón Fn (Función) y disfrute de controles de una pulsación durante el disparo.

- Exposición múltiple ○ Sensibilidad ISO (ajuste predeterminado) ○ Confirmación de profundidad de campo ○ Tamaño de imagen ○ Modo de calidad de imagen ○ Rango dinámico
- Simulación de película ○ Selección de modo AF (selección de área/área auto) ○ Disparo de película ○ Ajuste personalizado ○ Autodisparador ○ RAW (anulación de un disparo)
- Equilibrio de blancos etc.

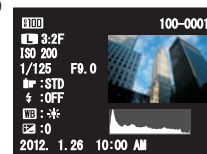
Guarde los ajustes personalizados

Cree, guarde y recupere instantáneamente hasta 7 conjuntos de ajustes definidos por el usuario que cubren todos los parámetros, desde la sensibilidad ISO hasta el equilibrio de blancos. No rebusque por los menús ni pierda la foto. Estará listo con sus ajustes predefinidos favoritos para captar perfectamente la escena.

【 FUNCIONES DE REPRODUCCIÓN 】

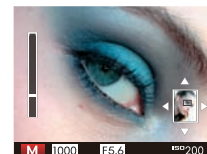
Visualización de los datos del disparo

Vea el valor de la exposición y otra información de disparo registrada cuando se tomó la imagen.



Zoom de punto de enfoque

Amplíe el punto de enfoque de la imagen captada para comprobar la precisión del enfoque, el desenfoco, etc.



Corrección de "ojos rojos"

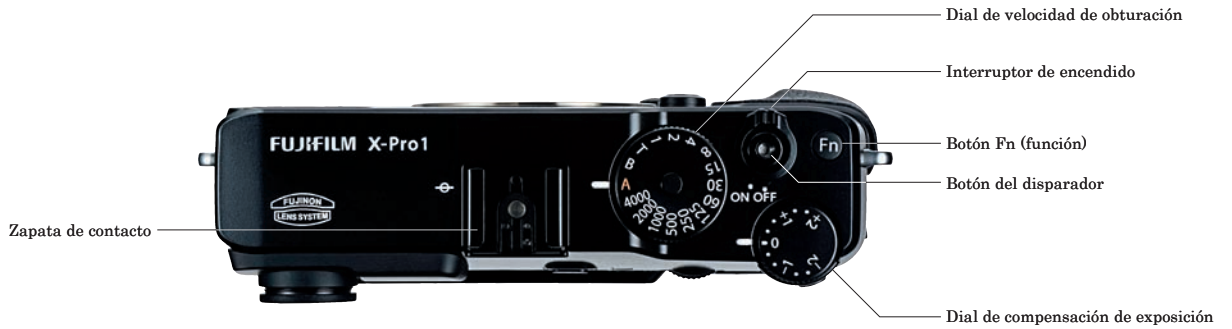
Detecta y corrige automáticamente efectos de ojos rojos en la cámara después de tomar el retrato. También se puede ajustar la corrección de ojos rojos durante el disparo.

Vista micro miniatura

Muestre hasta 100 imágenes en miniatura en la pantalla para facilitar la búsqueda, la visualización, la selección y el borrado de varias imágenes a la vez.

Búsqueda de imágenes

Encuentre fotos rápidamente con la sencilla función de búsqueda que le permite mostrar imágenes por categorías como la fecha y la presencia de personas en la imagen.



【 Serie de objetivos XF 】

Capte calidad de imagen "X"trema con 3 objetivos de longitud focal fija



XF18mm F2 R



XF35mm F1.4 R



XF60mm F2.4 R Macro

Configuración del objetivo	8 elementos en 7 grupos (incluye 2 elementos esféricos)
Longitud focal (Equivalente al formato de 35 mm)	f=18 mm (27 mm)
Ángulo de visión	76.5°
Abertura máx.	F2,0
Abertura mín.	F16
Control de apertura	7 (apertura del diafragma redondeada)
Número de hojas	7 (apertura del diafragma redondeada)
Tamaño de paso	1/3 EV (19 pasos)
Gama de enfoque	Aprox. 18 cm - ∞
Ampliación máx.	0,14x
Dimensiones externas	φ 64,5 mm x 40,6 mm
Peso (sin tapas ni parasoles)	Aprox. 116 g
Tamaño del filtro	φ 52 mm

Configuración del objetivo	8 elementos en 6 grupos (incluye 1 elemento esférico)
Longitud focal (Equivalente al formato de 35 mm)	f=35 mm (53 mm)
Ángulo de visión	44.2°
Abertura máx.	F1,4
Abertura mín.	F16
Control de apertura	7 (apertura del diafragma redondeada)
Número de hojas	7 (apertura del diafragma redondeada)
Tamaño de paso	1/3 EV (22 pasos)
Gama de enfoque	Aprox. 28cm - ∞
Ampliación máx.	0,17x
Dimensiones externas	φ 65,0 mm x 54,9 mm
Peso (sin tapas ni parasoles)	Aprox. 187 g
Tamaño del filtro	φ 52 mm

Configuración del objetivo	10 elementos en 8 grupos (incl. 1 elemento asf. 1 con dispersión anormal)
Longitud focal (Equivalente al formato de 35 mm)	f=60 mm (91 mm)
Ángulo de visión	26.6°
Abertura máx.	F2,4
Abertura mín.	F22
Control de apertura	9 (apertura del diafragma redondeada)
Número de hojas	9 (apertura del diafragma redondeada)
Tamaño de paso	1/3 EV (20 pasos)
Gama de enfoque	Aprox. 26,7cm - ∞
Ampliación máx.	0,5x
Dimensiones externas	φ 64,1 mm x 70,9 mm
Peso (sin tapas ni parasoles)	Aprox. 215 g
Tamaño del filtro	φ 39 mm

【 ACCESORIOS 】

Amplíe la expresión con impactantes accesorios



FUNDA DE CUERO LC-XPro1



EMPUÑADURA HG-XPro1



FLASH DEDICADO EF-X20
(4 pilas de tamaño AAA)



FILTRO PROTECTOR PRF-52
φ 52 para XF 18 mm F2 R / XF 35 mm F1,4 R

FILTRO PROTECTOR PRF-39
φ 39 para XF 60 mm F2,4 R Macro



BATERÍA RECARGABLE NP-W126

CARGADOR DE BATERÍAS BC-W126



FLASH DEDICADO EF-20 (se vende por separado)
(2 pilas de tamaño AA)

FLASH DEDICADO EF-42 (se vende por separado)
(4 pilas de tamaño AA)

© La X-Pro1 es compatible con cables de disparador, lentes con corrección dióptrica y tarjetas de memoria Eye-Fi® disponibles en el mercado.

Adaptador de montura del objetivo (¡Disponible pronto!)

El adaptador de la Montura-X especial de la X-Pro1 es compatible con la montura M de Leica y ofrece la versatilidad de usar no sólo la amplia selección de objetivos de Leica, sino también otros objetivos preparados para monturas M de alta calidad. La asombrosa calidad descriptiva de estos legendarios objetivos revive con la X-Pro1.

■ Especificaciones de X-Pro1

Nombre del modelo		FUJIFILM X-Pro1
Número de píxeles efectivos		16,3 millones de píxeles
Sensor de imagen		23,6 mm×15,6 mm (APS-C) X-Trans CMOS con un filtro de color primario
Sistema de limpieza del sensor		Vibración ultrasónica
Soporte de almacenamiento		Tarjeta de memoria SD / tarjeta de memoria SDHC / SDXC (UHS-I) tarjeta de memoria
Formato de archivo	Fotografía	JPEG (Exif Ver 2.3 ^{*2}), RAW (Formato RAF), RAW+JPEG (Compatible con la norma de diseño para sistema de archivo de cámara / compatible con DPOF)
	Vídeo	H.264 (MOV) con sonido estéreo
Número de píxeles grabados		L: <3:2>4896×3264 <16:9>4896×2760 <1:1>3264×3264 / M: <3:2>3456×2304 <16:9>3456×1944 <1:1>2304×2304 S: <3:2>2496×1664 <16:9>2496×1408 <1:1>1664×1664 <Motion Panorama> L Vertical: 7680×2160 Horizontal: 7680×1440 / M Vertical: 5120×2160 Horizontal: 5120×1440
Montura del objetivo		Montura X FUJIFILM
Compatible con objetivos intercambiables		OBJETIVO FUJINON XF 18 mm F2 R OBJETIVO FUJINON XF 35 mm F1,4 R OBJETIVO FUJINON XF 60 mm F2,4 R Macro
Sensibilidad		Equivalente a 200 ISO - 6400 (Sensibilidad de salida estándar) Modo AUTO : AUTO(400)/AUTO(800)/AUTO(1600)/AUTO(3200) Sensibilidad de salida ampliada equivalente a 100, 12800 y 25600 ISO
Control de exposición		Medición TTL de 256 zonas, múltiple / puntual / media
Modo de exposición		AE programado, AE con prioridad de obturador, AE con prioridad de apertura, exposición manual
Compensación de exposición		-2,0 EV - +2,0 EV, pasos de 1/3 EV
Control del obturador		Obturador de plano focal
Velocidad del obturador (con obturador mecánico)		(Modo P) de 1/4 seg. a 1/4000 seg., (Todos los modos) de 30 seg. a 1/4000 seg. Bombilla (max. 60 min.) Tiempo de 2 a 30 seg. Velocidad del obturador sincronizada para flash: 1/180 seg. o más lento (Modo P o modo A) 1/160 seg. o más lento (Modo S o modo A) * 1/180 seg. se pueden definir automáticamente en algunas condiciones de disparo en modo P o modo A.
Disparo continuo		Máx. 6 / 3 fotografías/seg. seleccionable
Bracketing automático		Bracketing AE (±1/3 EV, ±2/3 EV, ±1 EV) Bracketing de simulación de película (3 tipos de simulación de película seleccionables) Bracketing de rango dinámico (100%, 200%, 400%) Bracketing de sensibilidad ISO (±1/3 EV, ±2/3 EV, ±1 EV)
Enfoque	Modo	AF fotograma a fotograma / AF / MF continuo Indicador de distancia
	Tipo	AF con TTL de tipo contraste, luz auxiliar AF disponible
	Selección del recuadro AF	Área (EVF/LCD: 49 áreas con 7×7, OV: 25 áreas con 5×5) / Multi *tamaño cambiante de recuadro AF: entre 5 tipos
Equilibrio de blancos		Reconocimiento de escena automático, Personalizado, Selección de temperatura del color (K) Preestablecido: buen tiempo, sombra, luz fluorescente (luz de día), luz fluorescente (blanca cálida), luz fluorescente (blanca fría), luz incandescente, submarino
Modo de simulación de película		10 tipos (PROVIA/ESTÁNDAR, Velvia/VIVO, ASTIA/SUAVE, PRO Neg HI, PRO Neg. Std, BLANCO Y NEGRO, BLANCO Y NEGRO+FILTRO Ye, BLANCO Y NEGRO+FILTRO R, BLANCO Y NEGRO+FILTRO G, SEPIA)
Ajuste de rango dinámico		AUTO (100-400%), 100%, 200%, 400%
Autodisparador		Aprox. 10 seg. / 2 seg. Retardo
Modos de flash		Eliminación de ojos rojos DESACTIVADA: automático, flash forzado, flash desactivado, sincronización lenta. Eliminación de ojos rojos ACTIVADA: automático con reducción de "ojos rojos", reducción de "ojos rojos" y flash forzado, flash desactivado, reducción de "ojos rojos" y sincronización lenta.
Zapata de contacto		Sí (compatible con flash TTL dedicado)
Terminal de sincronización de flash		X terminal, velocidad del obturador sincronizada: 1/180 seg. o más lento
Visor		Visor híbrido Visor óptico Visor Galileo inverso con pantalla electrónica con marco luminoso Ampliaciones x0,37 / x0,6 Cobertura del área del encuadre frente a área de captura: aprox. 90% Visor electrónico Visor LCD en color de 0,47 pulg., aprox. 1.440.000 puntos (Cobertura del área de visualización frente a área de captura: aprox. 100%) Sensor ocular instalado Punto ocular: aprox. 15 mm
Monitor LCD		RGBW de 3,0 pulgadas (Blanco) Monitor LCD, aprox. 1.230.000 puntos, (cobertura aprox. del 100%)
Grabación de vídeo		1920×1080 píxeles, 1280×720 píxeles (24 fps) con sonido estéreo (los vídeos individuales no pueden superar los 29 minutos de duración.)
Funciones de fotografía		Seleccionar ajuste personalizado, Motion panorama, espacio de color, color (saturación), nitidez, rango dinámico, simulación de película, gradación, eliminación automática de ojos rojos, guía de encuadre, memoria de número de fotografías, visualización de histograma, vista previa de profundidad de enfoque, comprobación de enfoque, nivel electrónico, exposición múltiple, entrada de fecha, ajuste de botón Fn (RAW, Vídeo, etc.)
Funciones de reproducción		Conversión RAW, rotación de la imagen, reducción de ojos rojos, Photobook Assist, borrar fotografías seleccionadas, búsqueda de imágenes, reproducción de fotografías múltiples (con micro miniaturas), presentación de diapositivas, subir a Internet imágenes marcadas, protección, reencuadre, redimensionado, panorámica, favoritos
Otras funciones		PictBridge, Exif Print, selección de idioma, diferencia horaria, modo de inicio rápido, modo de ahorro de energía, modo silencioso
Terminal	Salida de vídeo	—
	Interfaz digital	USB 2.0 Alta-velocidad
	Salida HD	Mini conector HDMI
Fuente de alimentación		Batería de ión-litio NP-W126 (incluida)
Dimensiones		139,5 mm (Ancho) × 81,8 mm (Alto) × 42,5 mm (Fondo) / 5,5 pulg. (Ancho) × 3,2 pulg. (Alto) × 1,7 pulg. (Fondo) (Profundidad mínima: 34,1 mm)
Peso		Aprox. 450 g (con batería y tarjeta de memoria) / Aprox. 400 g (sin incluir accesorios, batería ni la tarjeta de memoria)
Temperatura de funcionamiento		0 °C -40 °C
Humedad de funcionamiento		10 - 80% (sin condensación)
Guía del número de fotografías disponibles según el uso de la batería		A aprox. 300 fotografías
Período de arranque		Aprox. 0,5 seg. (Aprox 1,0 seg., cuando el modo de inicio rápido y el modo de ahorro de energía están apagados) * evaluado mediante el método de FUJIFILM
Accesorios incluidos		Batería de ión-litio NP-W126, cargador de baterías BC-W126, correa larga, cable USB, tapa del cuerpo, clip metálico de correa, tapa protectora, herramienta de fijación del clip CD-ROM (Software visor, RAW File Converter, etc. ^{*3}), manual del usuario

* 1 Visite el sitio web de Fujifilm para obtener información sobre la compatibilidad de la tarjeta de memoria. * 2 Exif 2.3 es un formato de archivo de cámara digital que contiene diversos datos de disparo para obtener una impresión óptima. * 3 Compatibilidad de SO Software visor : Windows7/Vista/XP, Mac OS X 10.3.9-10.6 Raw File Converter : Windows7/Vista/XP, Mac OS X 10.3.9-10.7

<http://fujifilm-x.com/x-pro1/es/>

Todas las fotos de muestra de este catálogo son imágenes simuladas.

Microsoft, Windows y el logotipo de Windows son marcas comerciales, o marcas comerciales registradas de Microsoft Corporation en los Estados Unidos y/o en otros países.
Macintosh y Mac OS son marcas comerciales de Apple Computer, Inc., registradas en los Estados Unidos y en otros países.
El logotipo SDXC es una marca registrada. Todas las demás marcas comerciales pertenecen a sus respectivos titulares.
Adobe es una marca comercial o marca comercial registrada de Adobe Systems Incorporated en los Estados Unidos y/o en otros países.
SILKYPIX® es una marca registrada de Ichikawa Soft Laboratory Co., Ltd. en Japón.



Las especificaciones están sujetas a cambios sin previo aviso.
La información contenida en este folleto se corresponde con los datos facilitados oficialmente por FUJIFILM Corporation, salvo error en el proceso de producción del mismo.

Para obtener más información, visite nuestro sitio web:
<http://www.fujifilm.es/>