

FUJIFILM



X-S1



Una cámara tan versátil
que no hay ninguna imagen que no se pueda captar.



Para captar las maravillas ocultas del mundo, esta cámara explota todo el potencial de su increíble gama de longitudes focales para que usted pueda captar composiciones infinitas. En su mano tiene la potencia necesaria para captar el detalle en toda la distancia y amplitud que el ojo alcanza. Aquí tiene la posibilidad de acercarse a la belleza distante. Y el talento para desvelar emocionantes descubrimientos en los sujetos más pequeños. Todo el rendimiento que siempre ha deseado de una cámara se concentra en este único instrumento. Cada dispositivo importante está optimizado y la manejabilidad se potencia al máximo para lograr una “claridad intensa en toda la gama focal del zoom”.

X-S1

Con la X-S1, la belleza del mundo deja de estar oculta a la vista.



La capacidad de captar los detalles a lo largo y a lo ancho y del mismo modo que los ven sus ojos.

24 mm* Gran angular

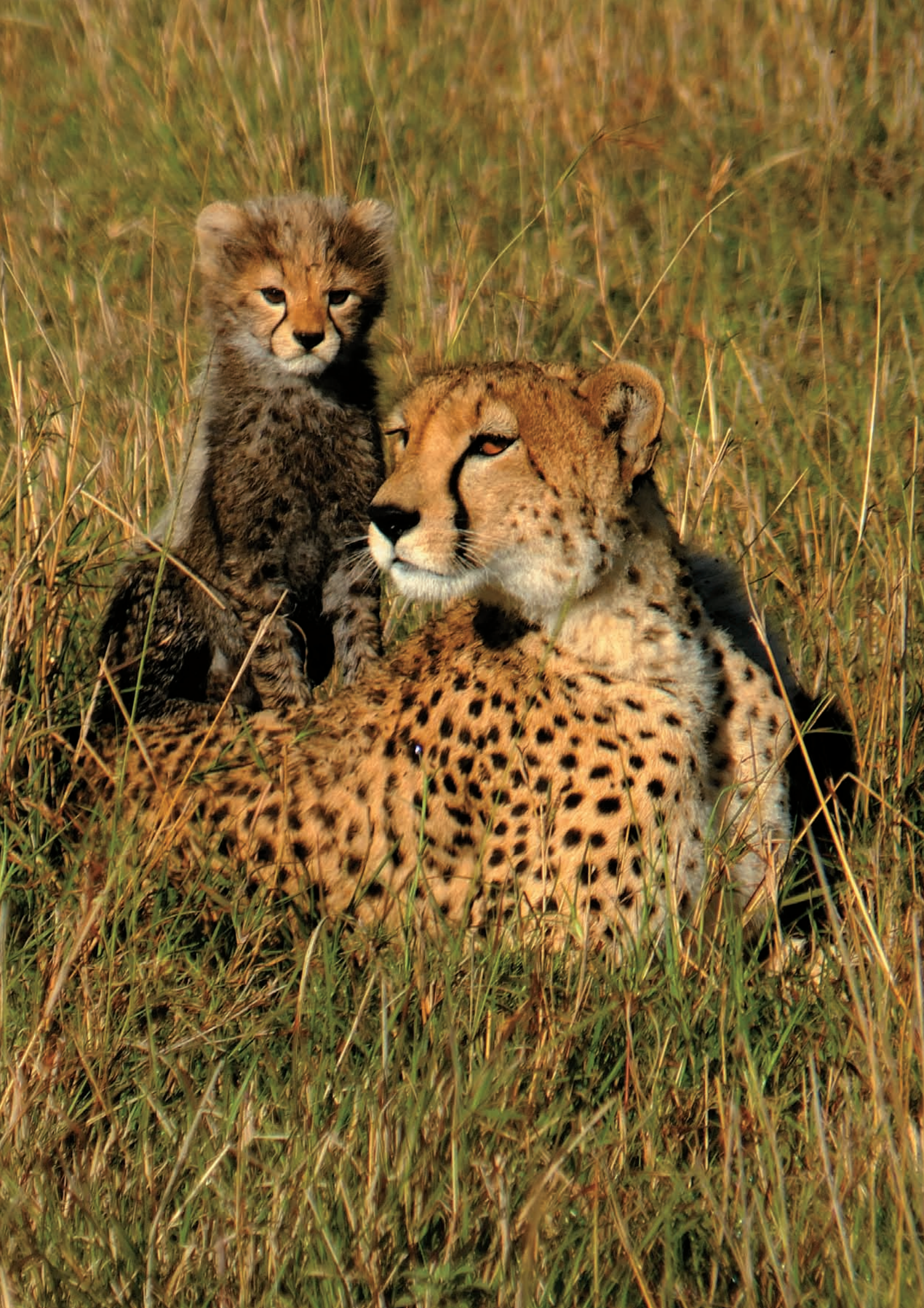
Los paisajes fotografiados con el objetivo gran angular son nítidos de borde a borde. Piense en los momentos que se perderían para siempre por no tener esta cámara.



Optimizada para captar los detalles más exquisitos hasta los bordes de la imagen.

El objetivo FUJINON y el sensor EXR CMOS están a la vanguardia de la tecnología de alto rendimiento original de FUJIFILM. Estos importantes dispositivos no sólo se han incorporado en la nueva X-S1, sino que también se han optimizado por completo para que funcionen conjuntamente, dando lugar a una sinergia que produce fotos con una resolución excepcional desde el centro hasta el borde de la imagen y muy pocas aberraciones.

*Equivalente a una película de 35 mm © Las fotos de muestra son imágenes simuladas.



La capacidad de acercar la belleza distante.



624 mm* 26X zoom

Disparos con teleobjetivo sin temor al desenfoque. La confianza del rendimiento del zoom largo a prueba de sacudidas. Imagine la cantidad de momentos hermosos que quedarían fuera de su alcance por no tener esta cámara.

Control completo de la cámara, sin temor a los movimientos.

Equipada con un nuevo mecanismo de estabilización de imagen, la X-S1 compensa de manera eficaz los movimientos de la cámara incluso al pulsar el obturador para captar un sujeto con el zoom al máximo.



El talento para revelar descubrimientos emocionantes en los sujetos más pequeños.



SÚPER MACRO de 1 cm

Imagine el mundo de belleza que se perdería ante sus ojos por no tener esta cámara.

Acérquese hasta 1 cm de distancia y dispáre desde el ángulo que desee, gracias al monitor LCD inclinable.

Con Súper macro puede acercarse hasta 1 cm del sujeto. La libertad de ajustar el monitor LCD en cualquier ángulo le permite estirar los brazos hasta el nivel del suelo para ver y componer cómodamente la toma perfecta.



La sensación de control del zoom de precisión y exactamente la longitud focal que desee.

Control del zoom rápido y preciso en la amplia gama fotográfica de la X-S1.

La X-S1 le permite ajustar cada disparo a la perfección.

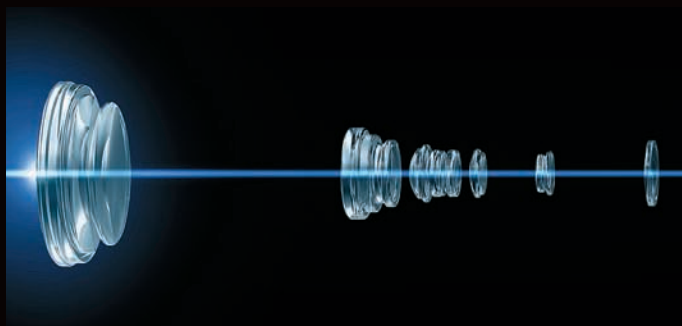
En el tambor del objetivo zoom, delgado y fácil de sostener,
el mecanismo de zoom metálico accionado por leva proporciona
una sutil sensación de torsión para lograr un ajuste suave y preciso.



NUEVO OBJETIVO FUJINON

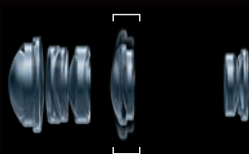


Gama de longitud focal amplia (24 mm ~ 624 mm*)
y valores F luminosos (F2,8-F5,6)



El zoom manual óptico de 26x es una pieza maestra de la tecnología FUJINON, que incorpora una configuración de objetivo de 12 grupos y 17 elementos. La adopción excepcional de elementos de objetivo de cristal de alto rendimiento óptico (lentes de cristal ED esféricas y de alto índice de refracción) hacen posible una luminosidad excepcional de F2,8 en gran angular y de F5,6 en teleobjetivo.

Alta calidad de imagen garantizada mediante la corrección eficaz del movimiento de la cámara.



Lentes ED para evitar aberraciones cromáticas y colores sucios.

Para minimizar la aberración cromática que suele producirse al realizar disparos con teleobjetivo con un objetivo de zoom largo, en la configuración del objetivo se han adoptado dos lentes ED de cristal con dispersión extra baja. La incorporación de una lente ED de gran diámetro en el primer grupo de lentes reduce la aberración cromática axial que puede producirse con un ajuste de zoom elevado.

Super EBC con alta calidad de imagen y una claridad increíble

Los elementos del objetivo se han tratado con el recubrimiento multicapa Super EBC (Electron Beam Coating), desarrollado originalmente por FUJINON, un proceso que reduce las imágenes fantasma y los destellos, además de ofrecer una claridad excelente incluso en las condiciones de disparo más difíciles.



Diafragma con abertura de 9 hojas para lograr un efecto "bokeh" expresivo

Se ha prestado una atención especial a la posibilidad de crear atractivos efectos "bokeh". El diafragma con abertura de 9 hojas permite colocar de manera artística el foco en el sujeto mientras crea un fondo casi circular suavemente desenfocado.



VISOR ELECTRÓNICO [EVF]

El EVF de gran tamaño y alto rendimiento muestra la escena con una atractiva y nítida riqueza de detalles

Encuadrar y componer una toma mientras se mira a la gran pantalla de 0,47 pulgadas con una resolución de 1.440.000 puntos del visor electrónico de la X-S1 es un auténtico placer. La imagen proyectada por el luminoso panel LCD se traslada claramente hasta el ojo con alta fidelidad a través de 2 elementos de cristal del objetivo y 1 lente esférica. El EVF cuenta con un amplio campo de visión de 26° y una gran nitidez.



Incluso en teleobjetivo, lo que se ve en el visor es lo que se obtiene en la foto

La ventaja exclusiva del EVF es la capacidad de ofrecer una representación precisa del aspecto que tendrá la imagen final. La profundidad de campo, la temperatura del color, el modo del color y otros ajustes deseados de la calidad de imagen se reflejan en la imagen que se muestra en el visor sin la influencia del valor F del objetivo, para así poder componer la imagen sin conjeturas. La foto final reflejará exactamente lo que usted intentaba crear en el visor.

TECNOLOGÍA EXR

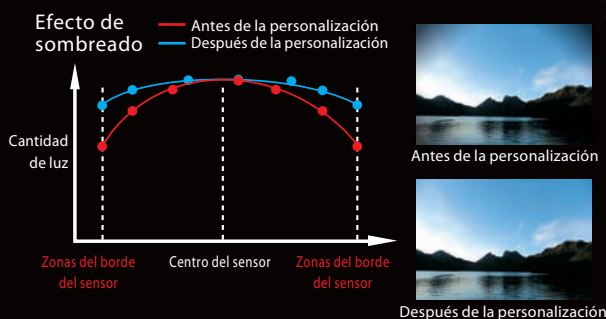
EXR CMOS Sensor EXR CMOS de 2/3 de pulgada y 12 megapíxeles

Solo el sensor EXR CMOS puede cambiar de modo inteligente entre tres tecnologías originales en función de la escena y captar siempre el movimiento con un detalle exquisito y con una calidad de imagen impresionante. El gran sensor EXR CMOS de 2/3 de pulgada capta imágenes con una resolución impresionante gracias a la matriz de píxeles a medida de FUJIFILM.



Optimización del sensor y el objetivo

La luz se recoge en cantidad suficiente no sólo en el centro del sensor, sino hasta los bordes gracias a la optimización del sensor de imagen y del objetivo.



Adaptación automática de la escena a la tecnología de captura más eficaz

En función de la iluminación, la distancia y otras condiciones, el sensor EXR CMOS cambia automáticamente a la tecnología de captura óptima.

- Alta resolución (12 megapíxeles)
- Amplio rango dinámico (hasta el 1600%)
- Alta sensibilidad y bajo ruido (100 ~ 12800 ISO)

EXR Processor El procesador EXR explota todo el potencial del objetivo y el sensor

Al procesar la enorme cantidad de datos de señal de imagen captados por el objetivo FUJINON y el sensor EXR CMOS con precisión a gran velocidad, el procesador EXR desarrollado originalmente por FUJIFILM convierte los precisos datos de imagen en una rica expresión fotográfica.



La respuesta más rápida para los momentos más fugaces

Enfoque automático rápido en 0,18 segundos, retardo del disparador casi instantáneo, de 0,01 segundos, y encendido rápido de la cámara, en 0,6 segundos. Como cada faceta del funcionamiento está acelerada, nunca perderá la oportunidad de hacer una buena foto.

Vídeo Full HD de alta calidad

Capte toda la acción en Full HD de 1080p (30 fps/H.264 High Profile). Utilice el enfoque manual para aportar el toque profesional de los cambios de profundidad de campo, los fundidos sin desenfoco y otros efectos especiales a los vídeos. Al grabar vídeo también puede utilizar el enfoque manual para aportar un toque creativo o captar fotografías sin interrumpir la grabación.

Disparo continuo de alta velocidad con 12 megapíxeles

El disparo continuo de alta velocidad le permite captar los sujetos en movimiento y otras escenas de acción a 7 fotogramas por segundo con la resolución máxima de 12 megapíxeles (tamaño L). Con la resolución de 6 megapíxeles (tamaño M) podrá incluso disparar más rápido a una velocidad máxima de 10 fotogramas por segundo.

Explore la expresión fotográfica con los modos de simulación de película de FUJIFILM

Gracias a su reproducción fiel de las calidades y los colores distintivos de FUJIFILM, tan apreciados por los fotógrafos profesionales, la simulación de película le permite seleccionar entre varios modos en blanco y negro.



PROVIA /Modo estándar (Tonos naturales)



Velvia /Modo vivo (Colores vibrantes y saturados)



ASTIA /Modo suave (Tonalidad suave para tonos de piel excelentes)

RENDIMIENTO DE LA X-S1

El control se adquiere con naturalidad a medida que la funcionalidad de la X-S1 le traslada a nuevos mundos de fotografía.



Agarre de precisión de los diales totalmente metálicos

Los diales de mando y de modo, con fresado de precisión a partir de metal macizo, no solo acentúan el aspecto de alta calidad, sino que también responden al tacto con la cantidad precisa de resistencia de torsión y una satisfactoria sensación de "clic".

Parasol del objetivo totalmente metálico para lograr un aspecto y una sensación de calidad

La búsqueda de la máxima calidad se extiende hasta el acabado de alta precisión del parasol del objetivo y el anillo del objetivo totalmente metálicos y se añade al placer de poseer la cámara.



Revestimiento de goma similar al cuero

Con un revestimiento de textura similar al cuero para lograr un acabado de alta calidad, la X-S1 le proporcionará un agarre cómodo y seguro.

Gran monitor LCD inclinable de 3,0 pulgadas

Gracias a la libertad que ofrece su gran monitor LCD "inclinable" de 3,0 pulgadas, la X-S1 permite disparar desde cerca del suelo o por encima de la cabeza. Al disparar en exteriores con luz intensa, el modo Monitor Sunlight integrado permite ver con claridad la escena para que la composición sea más cómoda.



"Made in Japan", la marca que es garantía de máxima calidad

Todas y cada una de las piezas de esta cámara son producto de la ingeniería de alta precisión y de las normas de calidad más exigentes.



Flash

Rendimiento excepcional del flash incluso en primeros planos

Al subir y deslizar simultáneamente el flash ligeramente hacia delante, el sistema de flash desplegable le permite realizar disparos macro con flash a una distancia de tan solo 0,3 m del sujeto.



Dial de modos multifunción

2 botones Fn para asignar las funciones más utilizadas

Personalice el manejo con controles de una pulsación durante el disparo, asignando las funciones más utilizadas a los dos botones de función que ahorran pasos (Fn1/Fn2).

Guarde los ajustes personalizados

Cree, guarde y asigne ajustes personalizados a los modos personalizados (C1/C2/C3) del dial de modos para activar instantáneamente los ajustes definidos por el usuario, desde la sensibilidad ISO hasta el equilibrio de blancos.



Funciones de disparo continuo de alta velocidad y bracketing

Dispare a una velocidad de ráfaga máxima de 10 fotogramas por segundo.* Incluso a la máxima resolución de 12 megapíxeles (Tamaño "L"), la X-S1 capta la acción con una velocidad vertiginosa de 7 fotogramas por segundo. Además, la X-S1 cuenta con 4 funciones de bracketing automático (AE, sensibilidad ISO, rango dinámico y simulación de película) que le invitan a explorar toda una gama de expresión fotográfica.

EXR AUTO

Reconocimiento automático y ajustes optimizados de 99 patrones de disparo.

Motion Panorama 360

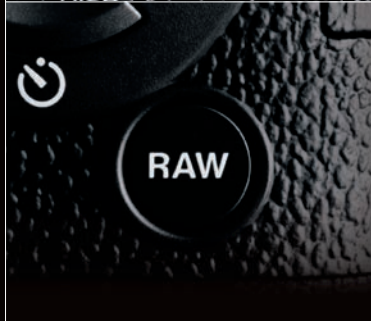
Fotos panorámicas envolventes de 360°

Dispare panorámicas gigantes de hasta 360°. Cuando las visualice posteriormente en la cámara o en el ordenador, podrá disfrutar de una imagen con ambos extremos unidos para crear una vista "cilíndrica".



El modo de poca luz profesional capta 4 exposiciones con alta velocidad y elevada sensibilidad, y las combina con precisión en una única imagen en la cámara. Al eliminar el ruido de forma eficiente, las exposiciones mezcladas producen una foto atractiva con una claridad asombrosa.

*Este modo no se puede utilizar con sujetos en movimiento. Además debe utilizar un trípode u otro método para estabilizar la cámara.



RAW

Botón RAW

Cambie a JPEG+RAW con una pulsación y capte la siguiente escena en ambos formatos.

Convertidor de RAW integrado en la cámara

Esta función integrada convierte los datos RAW que ha captado en una imagen en la cámara, lo que elimina la necesidad de transferirlos a un PC para convertir, editar y ver los resultados. El convertidor RAW no sólo refleja la compensación de la exposición, el equilibrio de blancos y otros ajustes de la cámara, sino que también puede aplicar los modos de simulación de película.



Enfoque

Selector de modo de enfoque

La palanca del selector del modo de enfoque situada en la parte frontal de la cámara permite cambiar fácilmente entre AF/S (AF fotograma a fotograma), AF/C (AF continuo) y MF (Manual).

AF seleccionable con matriz de medición de 49 puntos

Cambie libremente el tamaño y la posición del recuadro de AF en la matriz de 49 puntos de la zona de enfoque para precisar el enfoque.



Enfoque automático de alta velocidad

La lectura de señal de alta velocidad del rápido sensor EXR CMOS y la rápida velocidad de procesamiento del procesador EXR impulsan el rendimiento increíblemente rápido del AF con detección de contraste.

Enfoque manual

Al comprobar la imagen en Live View, gire el anillo de enfoque para obtener resultados nítidos.



Equilibrio de blancos

Además del equilibrio de blancos automático, los usuarios pueden elegir entre 6 preajustes de equilibrio de blancos diseñados para distintas fuentes de luz o seleccionar el valor Kelvin óptimo.



Pila

La batería recargable de ión-litio NP-95 permite realizar hasta 460 disparos al componer y ver los resultados con el monitor LCD y un máximo de 500 disparos cuando sólo se utiliza el EVF.

ESPECIFICACIONES

X-S 1

Número de píxeles efectivos	12,0 millones de píxeles
Sensor de imagen	EXR CMOS de 2/3 de pulgada con filtro de color primario
Soporte de almacenamiento	Memoria interna (aprox. 26 MB) Tarjeta de memoria SD/SDHC/SDXC(UHS-I)*1
Formato de archivo (fotografía)	JPEG (Exif Ver 2.3), RAW (formato RAF), RAW+JPEG (Compatible con la norma de diseño para sistema de archivo de cámara / compatible con DPOF)
(vídeo)	H.264 (MOV) con sonido estéreo
Número de píxeles grabados	L : <4:3> 4000 x 3000 <3:2> 4000 x 2664 <16:9> 4000 x 2248 <1:1> 2992 x 2992 M : <4:3> 2816 x 2112 <3:2> 2816 x 1864 <16:9> 2816 x 1584 <1:1> 2112 x 2112 S : <4:3> 2048 x 1536 <3:2> 2048 x 1360 <16:9> 1920 x 1080 <1:1> 1536 x 1536 <Motion Panorama> 360° Vertical 11520 x 1624 Horizontal 11520 x 1080 180° Vertical 5760 x 1624 Horizontal 5760 x 1080 120° Vertical 3840 x 1624 Horizontal 3840 x 1080
Objetivo (nombre) (longitud focal) (abertura completa) (constitución)	Objetivo zoom óptico Fujinon de 26x f=6,1-158,6 mm, equivalente a 24-624 mm en una cámara de 35 mm F2,8 (gran angular) - F5,6 (teleobjetivo) 12 grupos 17 lentes (4 lentes asféricas moldeadas, 2 lentes ED de cristal incluidas)
Zoom digital	Zoom digital inteligente de aprox. 2x (1.4) (hasta 52x cuando se combina con el zoom óptico)
Abertura	F2,8-F11 (Gran angular) F5,6-F11 (Teleobjetivo) Paso de 1/3 EV (diafragma con apertura de 9 hojas controlada)
Distancia de enfoque (desde la superficie del objetivo)	Normal: Gran angular: Aprox. 30 cm a infinito Teleobjetivo: Aprox. 2,0 m a infinito Macro : Gran angular: Aprox. entre 7 cm y 3,0 m . Teleobjetivo: Aprox. entre 2,0 m y 3,5 m . Súper macro: Aprox. entre 1,0 cm y 1,0 m .
Sensibilidad	AUTO (400) / AUTO (800) / AUTO (1600) / AUTO (3200) Equivalente a 100/200/250/320/400/500/640/800/1000/1250/1600/2000/2500/3200/4000 ISO*/5000*/6400*/12800* (Sensibilidad de salida estándar) * 4000/5000/6400 ISO: Modo M o inferior, 12800 ISO: Modo S
Control de exposición	Medición TTL de 256 zonas, múltiple, puntual, media
Modo de exposición	AE programado, AE con prioridad de apertura, AE con prioridad de obturación, manual
Modos de disparo	SP: luz natural y flash, luz natural, retratos mejorados, perros, gatos, paisajes, deportes, escenas nocturnas escenas nocturnas (trípode), fuegos artificiales, puesta de sol, nieve, playa, fiestas, flores, texto EXR, AUTO, Adv., SP, C3, C2, C1, M, A, S, P
(DIAL DE MODOS)	
Estabilizador de imagen	Tipo de desplazamiento de objetivo
Detección de rostros	Sí
Compensación de exposición	-2,0 EV - +2,0 EV Paso de 1/3 EV
Velocidad del obturador	(Modo automático) 1/4 seg. a 1/4000* seg., (Todos los demás modos) 30 seg. a 1/4000* segundos
Disparo continuo (TOP)	Súper alta: aprox. 10 fps (tamaño M, S) Alta: aprox. 7 fps (tamaño L, M, S) Media: aprox. 5 fps (tamaño L, M, S) Baja: aprox. 3 fps (tamaño L, M, S) * Se recomienda una tarjeta de memoria SD con velocidad de escritura de clase 4 (4 MB/seg.) o superior. * La velocidad de imagen varía en función de las condiciones de disparo o el número de fotografías en el disparo continuo.
(otros)	Captura del mejor fotograma: Súper alta: aprox. 10 fps 8/16 fotografías (tamaño M, S) Alta: aprox. 7 fps 8 fotografías (tamaño L, M, S) / 16 fotografías (tamaño M, S) Media: aprox. 5 fps 8 fotografías (tamaño L, M, S) / 16 fotografías (tamaño M, S) Baja: aprox. 3 fps 8 fotografías (tamaño L, M, S) / 16 fotografías (tamaño M, S)
Bracketing automático	Bracketing AE: ±1/3EV, ±2/3EV, ±1EV Bracketing de simulación de película: PROVIA/STANDARD, Velvia/VIVID, ASTIA/SOFT Bracketing de rango dinámico: 100%, 200%, 400% Bracketing de sensibilidad ISO: ±1/3EV, ±2/3EV, ±1EV
Enfoque (modo) (tipo) (selección del recuadro AF)	AF fotograma a fotograma / AF continuo (EXR AUTO, vídeo), iAF manual (modo AF con una pulsación incluido) AF con TTL de tipo contraste, luz auxiliar AF disponible Múltiple, Área, Seguimiento
Equilibrio de blancos	Reconocimiento de escena automático Preestablecido: buen tiempo, sombra, luz fluorescente (luz de día), luz fluorescente (blanca cálida), luz fluorescente (blanca fría), luz incandescente, personalizada, selección de temperatura del color (2.500 K~10.000 K)
Autodisparador	10 seg. / 2 seg. de retardo, disparo automático
Flash	Flash automático (flash superinteligente) Alcance efectivo: (ISO AUTO(800)) Gran angular: Aprox. entre 30 cm y 8,0 m . Teleobjetivo: Aprox. entre 2,0 m y 4,0m .
Modos de flash	Eliminación de ojos rojos DESACTIVADA: automático, flash forzado, flash desactivado, sincronización lenta. Eliminación de ojos rojos ACTIVADA: automático con reducción de "ojos rojos", reducción de "ojos rojos" y flash forzado, flash desactivado Reducción de "ojos rojos" y sincronización lenta.
Zapata de contacto	Sí
Visor	Monitor LCD en color TFT de 0,47 pulgadas, aprox. 1.440.000 puntos, cobertura aprox. 100% . Ajuste diátrico : -5 - +3 m ⁻¹ (dpt)
Monitor LCD	Monitor LCD en color TFT de 3,0 pulgadas, aprox. 460.000 puntos, cobertura aproximada del 100%
Grabación de vídeo	1920 x 1080 píxeles / 1280 x 720 píxeles / 640 x 480 píxeles (30 fotografías/seg.) con sonido estéreo Se puede utilizar la función de zoom óptico (manual).
Funciones de fotografía	Modo EXR (EXR Auto / prioridad de resolución / prioridad de ISO alto y ruido bajo / prioridad de rango dinámico), reconocimiento de rostros, detección de rostros, eliminación de ojos rojos, simulación de película, guía de encuadre, memoria de número de fotografías, visualización de histograma, modo avanzado (Motion Panorama 360, enfoque profesional, poca luz profesional), vídeo de alta velocidad (70 / 120 / 200 fotografías/seg.), nivel electrónico, RAW con una pulsación, antidesenfoque avanzado, comprobación de enfoque, espacio de color
Funciones de reproducción	Detección de rostros, eliminación de ojos rojos automática, reproducción de fotografías múltiples (con micro miniaturas), protección, recuadre, redimensionado, presentación de diapositivas, rotación de la imagen, comentarios verbales, visualización del histograma, aviso de exposición, asistente para Photobook, búsqueda de imágenes, favoritos, subir a Internet imágenes marcadas, panorámica, borrar fotografías seleccionadas, conversión RAW
Otras funciones	PictBridge, Exif Print, 35 Idiomas, diferencia horaria, modo silencioso, sonido del obturador
Terminal (Salida de vídeo) (Interfaz digital) (Salida HDMI) (Micrófono externo)	NTSC/PAL seleccionable con sonido monoaural USB 2.0 Alta velocidad Mini conector HDMI φ 3,5 Mini con sonido estéreo
Fuente de alimentación	Batería de ión-litio NP-95 (incluida)
Dimensiones	135 (ancho) x 107 (alto) x 149 (prof.) mm
Peso	Aprox. 945 g (con batería y tarjeta de memoria) Aprox. 905 g (sin batería ni tarjeta de memoria)
Temperatura de funcionamiento	0° - 40°
Humedad de funcionamiento	10% - 80% (sin condensación)
Guía del número de fotografías disponibles según el uso de la batería	Aprox. 460 fotografías *2 Aprox. 500 fotografías (usando EVF)

*1 Visite el sitio web de Fujifilm para obtener información sobre la compatibilidad de la tarjeta de memoria.

*2 Estándar de la CIPA

<http://fujifilm-x.com/x-s1/es/>

©Todas las fotografías, ilustraciones, dibujos y otras imágenes que aparecen en este folleto se incluyen con fines exclusivamente ilustrativos. Microsoft, Windows y el logotipo de Windows son marcas comerciales, o marcas comerciales registradas de Microsoft Corporation en los Estados Unidos y/o en otros países. Macintosh y Mac OS son marcas comerciales de Apple Computer, Inc., registradas en los Estados Unidos y en otros países. El logotipo SDXC es una marca registrada. Todas las demás marcas comerciales pertenecen a sus respectivos titulares. SILKYPIX® es una marca registrada de Ichikawa Soft Laboratory Co., Ltd. en Japón.



ACCESORIOS OPCIONALES



● Flash dedicado EF-20



● Flash dedicado EF-42



● Disparo remoto RR-80

ACCESORIOS INCLUIDOS

- Batería de ión-litio NP-95
- Cargador de batería BC-65N
- Correa larga
- Tapa del objetivo y cable de la tapa
- Parasol del objetivo
- Cable USB
- CD-ROM
- Manual del usuario de la tapa



Las especificaciones pueden sufrir cambios sin previo aviso.

La información contenida en este folleto se corresponde con los datos facilitados oficialmente por FUJIFILM Corporation, salvo error en el proceso de producción del mismo.

Para obtener más información, visite nuestro sitio web:

<http://www.fujifilm.es/>

FUJIFILM
FUJIFILM Corporation